



2025

NUOVI ARTICOLI CATALOGO GARDEN

**Ricambi, accessori e
macchine da giardinaggio**

*Spare parts, accessories and
outdoor power equipment*

ama

RASAERBA A TRAZIONE TRX-48P

- TONDEUSE TRACTÉE TRX-48P
- SELF PROPELLED LAWNMOWER TRX-48P
- SELBSTFAHRENDERRASENMÄHER TRX-48P
- CORTECESPED AUTOPROPULSADO TRX-48P



Cilindrata
Displacement



Larghezza taglio
Cutting width



Altezza taglio
Cut height



Capacità cesto
Bag capacity



A Trazione
Self propelled



✔ **Note:** 4 in 1 - scarico laterale, mulching, scarico posteriore, raccolta.

✔ **Notes:** 4 in 1 - side discharge, mulching, rear discharge, rear bagging.

ART./REF.	99470
Modello/Model	TRX-48P
Kw/Kw	4,2 kW a 2800 rpm
Motore/Engine	Y196V OHV
Avviamento/Start	manuale/manual
Capacità serbatoio/Tank capacity	1l
Capacità serbatoio olio/Oil tank capacity	0,6l
Scocca/Frame	lamiera/steel
Posizioni taglio/Cut positions	7 posizioni/7 positions
Ruote/Wheels	200-254mm/ 8"-10"
Peso Kg/Weight Kg	44



RASAERBA A TRAZIONE TRX-53P

- TONDEUSE TRACTÉE TRX-53P
- SELF PROPELLED LAWNMOWER TRX-53P
- SELBSTFAHRENDERRASENMÄHER TRX-53P
- CORTECESPED AUTOPROPULSADO TRX-53P



Cilindrata
Displacement



Larghezza taglio
Cutting width



Altezza taglio
Cut height



Capacità cesto
Bag capacity



A Trazione
Self propelled



✔ **Note:** 4 in 1 - scarico laterale, mulching, scarico posteriore, raccolta.

✔ **Notes:** 4 in 1 - side discharge, mulching, rear discharge, rear bagging.

ART./REF.

99475

Modello/Model	TRX-53P
Kw/Kw	3,5 Kw a 2800 rpm
Motore/Engine	Loncin 1P70FC OHV
Avviamento/Start	manuale/manual
Capacità serbatoio/Tank capacity	1,5 l
Capacità serbatoio olio/Oil tank capacity	0,55 l
Scocca/Frame	lamiera/steel
Posizioni taglio/Cut positions	7 posizioni/7 positions
Ruote/Wheels	200-254mm/ 8"-10"
Peso Kg/Weight Kg	45,5



TRATTORINO RIDER SCARICO POSTERIORE 66 CM

- ARRIÈRE DÉCHARGE TRACTEUR 66CM
- REAR DISCHARGE RIDER 66CM
- TRAKTOR HECKAUSWURF 66CM
- TRACTOR DESCARGA TRASERA 66CM



224^{CC}
Cilindrata
Displacement



66 cm
Capacità taglio
Cutting capacity



30-80 mm
Altezza taglio
Cut height



150 l
Capacità cesto
Bag capacity



✓ **Note:** mulching, scarico laterale, raccolta. Cesto incluso.

✓ **Notes:** collection, side discharge, mulching. Bag included.

Art./Ref.	99490
Modello/Model	AR566L
Motore/Engine	LC1P75F OHV monocilindrico
Kw/Kw	4,5 kW
Trazione/Traction	meccanica 5 marce avanti + 1 indietro/ mechanical 5 gears front + 1 rear
Avviamento/Start	elettrico/electric
Capacità serbatoio/Tank capacity	2,5 l
Capacità serbatoio olio/Oil tank capacity	0,5 l
Posizioni taglio/Cut positions	6 posizioni/ 6 positions
N. lame/N. blades	1
Scocca/Frame	Lamiera /Steel
Ruote/Wheels	anteriori 33cm, posteriori 38cm/ front 13", rear 15"
Raggio sterzata/Turning radio	1,5 m
Peso Kg/Weight Kg	135



TRATTORINO SCARICO POSTERIORE 86CM

- TRACTEUR À ÉJECTION ARRIÈRE 86CM
- REAR DISCHARGE TRACTOR 86CM
- TRAKTOR HECKAUSWURF 86CM
- TRACTOR DE DESCARGA TRASERA 86CM



Cilindrata
Displacement



Capacità taglio
Cutting capacity



Altezza taglio
Cut height



Capacità cesto
Bag capacity



✓ **Note:** innesto lame elettromagnetico/
kit mulching incluso

✓ **Notes:** electromagnetic blade engament/
mulching kit included.

Art./Ref.	99800
Modello/Model	ATR86H
Motore/Engine	LC1P85FA OHV monocilindrico
Kw/Kw	7,2 Kw
Trazione/Traction	idrostatica/hydro
Avviamento/Start	elettrico/electric
Capacità serbatoio/Tank capacity	8,5 l
Capacità serbatoio olio/Oil tank capacity	0,8 l
Posizioni taglio/Cut positions	6 posizioni/6 positions
N. lame/N. blades	2
Fari anteriori/Front lights	led
Ruote/Wheels	anteriori 38 cm, posteriori 45 cm/ front 15", rear 18"
Raggio sterzata/Turning radio	45 cm
Peso Kg/Weight Kg	218



TRATTORINO SCARICO POSTERIORE 92CM

- TRACTEUR À ÉJECTION ARRIÈRE 92CM
- REAR DISCHARGE TRACTOR 92CM
- TRAKTOR HECKAUSWURF 92CM
- TRACTOR DE DESCARGA TRASERA 92CM



Cilindrata
Displacement



Capacità taglio
Cutting capacity



Altezza taglio
Cut height



Capacità cesto
Bag capacity



✔ **Note:** innesto lame elettromagnetico/
kit mulching incluso

✔ **Notes:** electromagnetic blade engament/
mulching kit included.

Art./Ref.	99801
Modello/Model	ATR92H
Motore/Engine	LC1P92F-1 OHV monocilindrico
Kw/Kw	9,2 Kw
Trazione/Traction	idrostatica/hydro
Avviamento/Start	elettrico/electric
Capacità serbatoio/Tank capacity	8,5 l
Capacità serbatoio olio/Oil tank capacity	1,2 l
Posizioni taglio/Cut positions	6 posizioni/6 positions
N. lame/N. blades	2
Fari anteriori/Front lights	LED
Ruote/Wheels	anteriori 38 cm, posteriori 45 cm/ front 15", rear 18"
Raggio sterzata/Turning radio	45 cm
Peso Kg/Weight Kg	220 kg



TRATTORINO SCARICO POSTERIORE 102CM

- TRACTEUR À ÉJECTION ARRIÈRE 102CM
- REAR DISCHARGE TRACTOR 102CM
- TRAKTOR HECKAUSWURF 102CM
- TRACTOR DE DESCARGA TRASERA 102CM

452^{CC}

Cilindrata
Displacement

102 cm

Capacità taglio
Cutting capacity

30-90 mm

Altezza taglio
Cut height

280 l

Capacità cesto
Bag capacity

✓ **Note:** innesto lame elettromagnetico/
kit mulching incluso

✓ **Notes:** electromagnetic blade engament/
mulching kit included.



Art./Ref.	99880
Modello/Model	ATR102H
Motore/Engine	LC1P92F-1 OHV monocilindrico
Kw/Kw	9,2 Kw
Trazione/Traction	idrostatica/hydro
Avviamento/Start	elettrico/electric
Capacità serbatoio/Tank capacity	8,5 l
Capacità serbatoio olio/Oil tank capacity	1,2 l
Posizioni taglio/Cut positions	6 posizioni/6 positions
N. lame/N. blades	2
Fari anteriori/Front lights	LED
Ruote/Wheels	anteriori 38 cm, posteriori 45 cm/ front 15", rear 18"
Raggio sterzata/Turning radio	45 cm
Peso Kg/Weight Kg	227



TRATTORINO SCARICO LATERALE 88CM

- TRACTEUR À ÉJECTION LATÉRALE 88CM
- SIDE DISCHARGE TRACTOR 88CM
- SEITENAUSWURF-TRAKTOR 88CM
- TRACTOR DE DESCARGA LATERAL 88CM



Cilindrata
Displacement



Capacità taglio
Cutting capacity



Altezza taglio
Cut height



✓ **Note:** innesto lame elettromagnetico/
kit mulching incluso

✓ **Notes:** electromagnetic blade engament/
mulching kit included.

Art./Ref.	99810
Modello/Model	ATR88SM
Motore/Engine	LC1P85FA OHV monocilindrico
Kw/Kw	7,2 kw
Trazione/Traction	meccanica 5 marce avanti + 1 indietro/ mechanical 5 gears front + 1 rear
Avviamento/Start	elettrico/electric
Capacità serbatoio/Tank capacity	8,5 l
Capacità serbatoio olio/Oil tank capacity	0,8 l
Posizioni taglio/Cut positions	6 posizioni/6 position
N. lame/N. blades	2
Fari anteriori/Front lights	LED
Ruote/Wheels	anteriori 38 cm, posteriori 45 cm/ front 15", rear 18"
Raggio sterzata/Turning radio	45 cm
Peso Kg/Weight Kg	190



TRATTORINO SCARICO LATERALE 98CM

- TRACTEUR À ÉJECTION LATÉRALE 98CM
- SIDE DISCHARGE TRACTOR 98CM
- SEITENAUSWURF-TRAKTOR 98 CM
- TRACTOR DE DESCARGA LATERAL 98CM

452^{CC}

Cilindrata
Displacement

98 cm

Capacità taglio
Cutting capacity

30-90 mm

Altezza taglio
Cut height

✓ **Note:** innesto lame elettromagnetico/
kit mulching incluso

✓ **Notes:** electromagnetic blade engament/
mulching kit included.



Art./Ref.	99830
Modello/Model	ATR98SH
Motore/Engine	LC1P92F-1 OHV monocilindrico
Kw/Kw	9,2 Kw
Trazione/Traction	idrostatica/hydro
Avviamento/Start	elettrico/electric
Capacità serbatoio/Tank capacity	8,5 l
Capacità serbatoio olio/Oil tank capacity	1,2 l
Posizioni taglio/Cut positions	6 posizioni/6 positions
N. lame/N. blades	2
Fari anteriori/Front lights	LED
Ruote/Wheels	anteriori 38 cm, posteriori 45 cm/ front 15", rear 18"
Raggio sterzata/Turning radio	45 cm
Peso Kg/Weight Kg	199



TRATTORINO Z TURN 107CM

- TOURS ZÉRO TRACTEUR 107CM
- ZERO TURN TRACTOR 107 CM
- RASENTRAKTOR 107CM
- TRACTOR DE GIRO CERO 107CM



Cilindrata
Displacement



Larghezza taglio
Cutting width



Altezza taglio
Cut height

- ✓ **Note:** scarico laterale, mulching
- ✓ **Notes:** side discharge, mulching



Art./Ref.	99990
Modello/Model	ZTR107H
Motore/Engine	LC1P91F OHV monocilindrico
Kw/Kw	11
Trazione/Traction	idrostatica/hydro
Avviamento/Start	elettrico/electric
Capacità serbatoio/Tank capacity	11.4 l
Capacità serbatoio olio/Oil tank capacity	1,6 l
Posizioni taglio/Cut positions	7 posizioni/7 position
N. lame/N. blades	2
Ruote/Wheels	anteriori 28 cm, posteriori 50 cm / front 11", rear 20"
Raggio sterzata/Turning radio	0
Velocità massima/Max speed	4,8 - 11,3 Km/h
Peso Kg/Weight Kg	234

DECESPUGLIATORE PLAYCUT A ZAINO NBC 530BP

- DEBROUSSAILLEUSE NBC 530BP
- BACKPACK BRUSHCUTTER NBC 530P
- RUCKSACK-MOTORSENSE NBC 530P
- DESBROZADORA MOCHILA NBC 530P

52^{CC}

Cilindrata
Displacement

1,45

KW
KW

26 mm

Ø asta
Ø shaft

1500 mm

Lunghezza asta
Shaft length

Play CUT™



Art./Ref.	98890
Modello/Model	NBC530BP
Kw/Kw	1,45
Cilindrata/Displacement	51,7
Motore/Engine	2 tempi/ 2 strokes
Capacità serbatoio/Tank capacity	0,92 l
Ø asta/Ø shaft	26 mm
Lunghezza asta/Shaft length	1500
Peso Kg/Weight Kg	9,2
Note/Notes	basse vibrazioni. Con bretella e testina a filo.

SISTEMA MULTIFUNZIONE PLAYCUT NPC 350

- SYSTEME MULTIFONCTIONS PLAYCUT NPC 350
- PLAYCUT MULTIFUNCTION SYSTEM NPC 350
- MULTICUTTER PLAYCUT NPC 350
- SISTEMA MULTIFUNCIONALES PLAYCUT NPC 350



Art./Ref.	99000
Modello/Model	NPC 350
Kw/Kw	1
Cilindrata/Displacement	32,6
Motore/Engine	2 tempi/ 2 strokes
Ø asta/Ø shaft	26 mm
Capacità serbatoio miscela/ Mix tank capacity	0,75 l
Lunghezza lame/Blades lenght	425 mm
Lunghezza barra mm/Bar lenght mm	250 mm
Lunghezza barra pollici/ Bar lenght inches	10

DECESPUGLIATORE CARRELLATO CON RUOTE ALTE MOD. DCN 565T

- DEBROUSSAILLEUSE PORTEE MOD. DCN 565T
- HIGH WHEEL FIELD TRIMMER MOD. DCN 565T
- FAHRBARE MOTORENSE MIT RAEDERN MOD. DCN565T
- MOTODESBROZADORA RUEDAS ALTAS MOD. DCN565T



Cilindrata
Displacement



Larghezza taglio
Cutting width



Altezza taglio
Cut height

Art./Ref.	97440
Modello/Model	DC565T
Trazione/Traction	a trazione/self propelled
Cilindrata/Displacement	173 cm ³
Potenza meccanica/Mechanical power	4 hp
Capacità serbatoio carburante/Fuel tank capacity	0,78 l
Capacità serbatoio olio/Oil tank capacity	0,38 l
Larghezza taglio/Cutter width	56 cm
Misure ruote/Wheel dimensions	35 cm
Potenza nominale/Rated power	3000 W

TRINCIAERBA

- BROYEUR D'HERBE
- FLAIL MOWER
- GRASMULCHER
- TRITURADOR DE HIERBA



Art./Ref.	94444
Modello/Model	TRN600S
Kw/Kw	5,2/ 3600 rpm
Cilindrata/Displacement	252 CC
Motore/Engine	Loncin 175F-2 OHV
Scocca/Frame	acciaio smaltato/Steel
Capacità taglio/Cutting capacity	1200mq/h
Sistema taglio/Cutting system	martelli/hammer
Altezza taglio/Cut height	200-800 mm
Larghezza di taglio/Cutting width	60 cm
Trazione/Traction	si/yes
Trasmissione/Transmission	ingranaggi a bagno d'olio/oil bath gears
Peso Kg/Weight Kg	145
N. lame/N. blades	32
Marce/Gears	3+1
Dimensioni/Sizes	160x80x120 cm
Velocità max/Max speed	2,5km/h
Pendenza max/Max slope	20°

ESCAVATORE EAG100T

- ESCAVATOR Mod.EAG100
- ESCAVATOR Mod.EAG100
- ESCAVATOR Mod. EAG100
- ESCAVADOR Mod. EAG100



308^{CC}

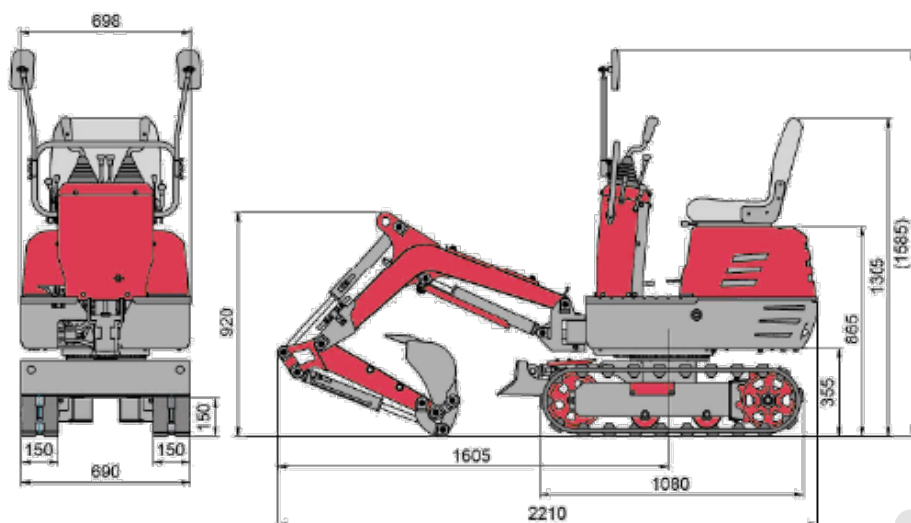
Cilindrata
Displacement

150 mm

Larghezza cingolo
Track width

600 kg

Peso
Weight



ART./REF.	99600
Modello/Model	EAG100T
Cilindrata/Displacement	308 cm ³
Motore/Engine	Y196V
Carburante/Fuel	benzina/petrol
Avviamento/Start	elettrico e manuale/ electric and manual
Larghezza/Width	69,8 cm
Capacità serbatoio olio/Oil tank capacity	9 l
Forza di scavo pala/Booket strength	8 kN
Larghezza pala/Booket width	29 cm
Pendenza max/Max slope	15°
Velocità/Speed	1,7 Km/h



POLLICE PER PALA EAG100T

- THOMAS SHOVELPOUR EAG100T
- SHOVEL THUMB FOR EAG100T
- SCHAUFEL-DUMMELE EAG100T
- PULGAR DE LA PALA PARA EAG100T



Art./Ref.	Altezza/Height	Larghezza/Width	Lunghezza/Length
99610	24,4 cm	11,9 cm	37,6 cm

PINZA PER BENNA EAG100T

- GRAPPIN POUR EAG100T
- BUCKET CLAW FOR EAG100T
- SCHAUFELZANGE FÜR EAG100T
- PINZA DE CUCHARA PARA EAG100T.



Art./Ref.	Altezza/Height	Larghezza/Width	Lunghezza/Length
99611	33,7 cm	30,4 cm	38,9 cm

BENNA GRANDE PER EAG100T

- GODET POUR EAG100T
- BUCKET FOR EAG100T
- SCHAUFEL FÜR EAG100T
- CAZO PARA EAG100T



Art./Ref.	Altezza/Height	Larghezza/Width	Lunghezza/Length
99612	22,6 cm	50 cm	48,8 cm

FORCHE PALLET PER EAG100T

- FOURCHES À PALETTES POUR EAG100T
- PALLET FORKS FOR EAG100T
- PALETTENGABELN FÜR EAG100T
- HORQUILLAS PORTAPALETAS PARA EAG100T



Art./Ref.	Larghezza/Width	Lunghezza/Length
99613	69 cm	1,23 m

RASTRELLO PER EAG100T

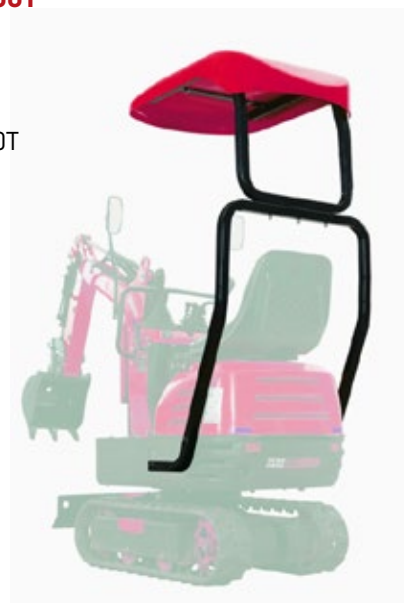
- RÂTEAU EAG100T
- RAKE FOR EAG100T
- SCHWADER EAG100T
- RASTRILLO PARA EAG100T



Art./Ref.	Altezza/Height	Larghezza/Width	Lunghezza/Length
99614	12 cm	100 cm	26,3 cm

CAPPOTTINA PER EAG100T

- AUVENT POUR EAG100T
- EXCAVATOR CANOPY
- SCHUTZDACH FÜR BAGGER
- ARCO Y TECHO PARA EAG100T



Art./Ref.
99615

TRANSPORTER TAG600TD

- TRASPORTEURS À CHENILLES TAG600TD
- MINIDUMPER TAG600TD
- TRANSPORTER TAG600TD
- DUMPER TAG600TD

196^{CC}

Cilindrata
Displacement

600 kg

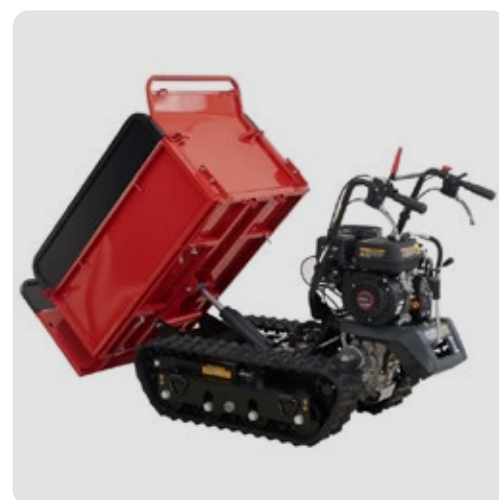
Portata
Carrying capacity

180 mm

Cingoli
Tracks



Art./Ref.	99900
Modello/Model	TAG600TD
Motore/Engine:	Loncin
HP/HP	6,5
Marce/Gears	3+1
Trasmissione/Transmission	Cinghia/ belt
Dimensioni/Sizes	Transporter 1065x860x428 cm Cassone 950x630x428 cm
Sicurezza/Safety	autofrenante/auto break system
Avviamento/Start	a strappo/ manual
Ribaltamento idraulico/Hydro dumping	si/yes
Peso Kg/Weight Kg	253



TRANSPORTER TAG500TP

- TRASPORTEURS À CHENILLES TAG500TP
- MINIDUMPER TAG500TP
- TRANSPORTER TAG500TP
- DUMPER TAG500TP



270^{CC}
Cilindrata
Displacement



500 kg
Portata
Carrying capacity



180 mm
Cingoli
Tracks

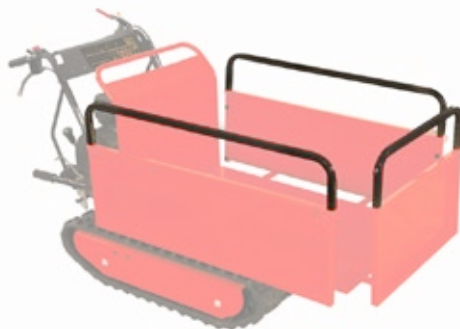


Art./Ref.	99901
Modello/Model	TAG500TP
HP/HP	9
Motore/Engine	Loncin
Alimentazione	benzina
Trasmissione/Transmission	idrostatica/hydro
Dimensioni/Sizes	Cassone 1089x692x478 cm
Sicurezza/Safety	autofrenante/auto break system
Avviamento/Start	a strappo/ manual
Ribaltamento idraulico/Hydro dumping	si/yes
Peso Kg/Weight Kg	453Kg



ALZA SPONDE PER 90905

- AÉRODRIERS POUR 90905
- BICKET FOR 90905
- AERODRIERS FÜR 90905
- AERODRIVAS PARA 90905

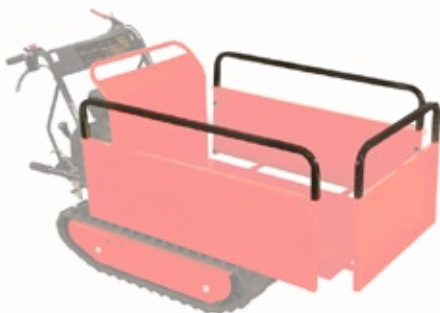


Art./Ref.

99275

ALZA SPONDE PER 90903

- AÉRODRIERS POUR 90903
- BICKET FOR 90903
- AERODRIERS FÜR 90903
- AERODRIVAS PARA 90903



Art./Ref.

99277

ALZA SPONDE PER 90900

- AÉRODRIERS POUR 90900
- BICKET FOR 90900
- AERODRIERS FÜR 90900
- AERODRIVAS PARA 90900



Art./Ref.

99276

CASSONE PORTALEGNA PER 90903

- CONTAINER À BOIS POUR 90903
- WOOD CONTAINER FOR 90903
- HOLZKISTE FÜR 90903
- CONTENEDOR MADERA PARA 90903



Art./Ref.

99278

CASSONE PORTALEGNA PER 90900 E 90901

- CONTAINER À BOIS POUR 90900/90901
- WOOD CONTAINER FOR 90900/90901
- HOLZKISTE FÜR 90900/90901
- CONTENEDOR MADERA PARA 90900/90901

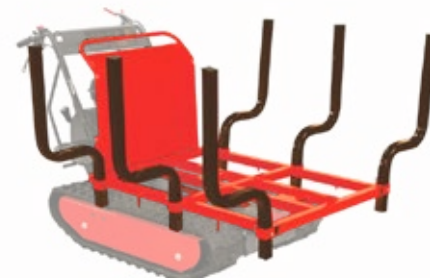


Art./Ref.

92278

CASSONE PORTALEGNA X 90904/90905

- CONTAINER À BOIS POUR 90904/90905
- WOOD CONTAINER FOR 90904/90905
- HOLZKISTE FÜR 90904/90905
- CONTENEDOR MADERA PARA 90904/90905



Art./Ref.

99279

BIOTRITURATORE MOD. BAG100

- BROYEUR DE BRANCHES MOD. BAG100
- WOOD SHREDDER MOD. BAG100
- HOLZSCHROTTER MOD. BAG100
- TRITURADORA MOD. BAG100



Art./Ref.	99300
Modello/Model	BAG100
Cilindrata/Displacement	196 cm ³
Capacità serbatoio carburante/Fuel tank capacity	3,6 l
Capacità serbatoio olio/Oil tank capacity	0,6 l
Carburante/Fuel	benzina/petrol
Avviamento/Start	a strappo/ manual
Capacità cippatura/cutting capacity	100mm
Dimensioni del tamburo/ Drum size	240mm
Coltelli/ Knives	155x55 mm
Apertura alimentazione/ feed opening	150x130mm
Apertura tramoggia di alimentazione/ Feed hopper opening	380x440 mm
Apertura di scarico/ discharge opening	114 mm
Marca motore/Engine brand	Loncin
Modello motore/Engine model	G200
Movimento lama/Blade movement	Rotativo
Numero lame/Number of blades	2
HP/HP	6,5
Raffreddamento motore/Engine cooling	Aria/Air
Tipo di lama/Blade type	A tamburo rotante/Rotary drum
Tipo motore/Engine type	4 tempi/4-stroke
Trasmissione/Transmission	cinghia/belt

BIOTRITURATORE MOD. BAG120

- BROYEUR DE BRANCHES MOD. BAG120
- WOOD SHREDDER MOD. BAG120
- HOLZSCHROTTER MOD. BAG120
- TRITURADORA MOD. BAG120



Art./Ref.	99301
Modello/Model	BAG120
Cilindrata/Displacement	420 cm ³
Capacità serbatoio carburante/Fuel tank capacity	6 l
Capacità serbatoio olio/Oil tank capacity	1,4 l
Carburante/Fuel	benzina/petrol
Avviamento/Start	elettrico e manuale/electric and manual
Capacità cippatura/cutting capacity	120mm
Dimensioni del tamburo/Drum size	240mm
Coltelli/ Knives	300x55 mm
Apertura alimentazione/ feed opening	295x155 mm
Apertura tramoggia di alimentazione/Feed hopper opening	380x440 mm
Apertura di scarico/discharge opening	118 mm
HP/HP	14
Marca motore/Engine brand	Loncin
Modello motore/Engine model	G420
Movimento lama/Blade movement	Rotativo
Numero lame/Number of blades	2
Raffreddamento motore/Engine cooling	Aria
Tipo di lama/Blade type	A tamburo rotante
Tipo motore/Engine type	4 tempi
Trasmissione/Transmission	cinghia/belt

MOTOCARRIOLA CON BIOTRITURATORE MOD. TAG300TB

- MOTOCARRIER AVEC BIOTRITURATORE Mod. TAG300TB
- TRANSPORTER WITH SHREDDER Mod. TAG300TB
- MOTOCARRIER MIT BIOTRITURATOR Mod. TAG300TB
- DUMPER CON BIOTRITURADOR Mod. TAG300TB



Art./Ref.	90902
Modello/Model	TAG300TB
Cilindrata/Displacement	196 cm ³ + 420 cm ³ (transporter - biotrituratore)
Capacità serbatoio carburante/Fuel tank capacity	3,6 l + 6 l
Capacità serbatoio olio/Oil tank capacity	0,6 l + 1,4 l
Carburante/Fuel	benzina
Cambio/Gear	3 avanti +1 retro / 3 front +1 rear
Capacità cippatura/cutting capacity	120mm
Dimensioni del tamburo/Drum size	240mm
Coltelli/ Knives	300x55 mm
Apertura alimentazione/feed opening	295x155 mm
Apertura tramoggia di alimentazione/Feed hopper opening	380x440 mm
Apertura di scarico/discharge opening	118 mm
Marca motore/Engine brand	Loncin
Materiale ruota cingolo	gomma
Materiali	Acciaio
Modello motore/Engine model	G200+G420
Movimento lama/Blade movement	Rotativo
Numero lame/Number of blades	2
HP/HP	6,5 + 14 (transporter - biotrituratore)
Avviamento/Start	Elettrico, Manuale
Raffreddamento motore/Engine cooling	Aria
Tipo di lama/Blade type	A tamburo rotante
Tipo motore/Engine type	4 tempi
Trasmissione/Transmission	cinghia/belt

TRANSPORTER A BATTERIA MOD.TAG500TE

- TRANSPORTEUR DE BATTERIES Mod.TAG500TE
- BATTERY TRANSPORTER Mod. TAG500TE
- BATTERIETRANSPORTER Mod. TAG500TE
- TRANSPORTADOR DE BATERÍAS Mod. TAG500TE



✔ **Note:** con cassone agricolo

✔ **Notes:** with garden bucket

Art./Ref.	99905
Potenza	1000W 48V
Portata Kg/Flow rate kg	500
Velocità max/Max speed	6,0 Km/h (1,5Km/h retro)
Peso Kg/Weight Kg	145
Batterie/Batteries	4X12V-20Ah al piombo sigillate/ 4X12V-20Ah sealed lead-acid
Tempo di ricarica	6/8 ore/hours
Tempo di lavoro	15 ore/hours
Pendenza massima/Maximum slope	25%
Raggio di curvatura/Curve radius	360°
Variatore velocità/Adjustable speed	Sì/Yes



TRANSPORTER A BATTERIA MOD.TAG500TDE

- TRANSPORTEUR DE BATTERIES Mod.TAG500TDE
- BATTERY TRANSPORTER Mod. TAG500TDE
- BATTERIETRANSPORTER Mod. TAG500TDE
- TRANSPORTADOR DE BATERÍAS Mod. TAG500TDE



✔ **Note:** con cassone dumper

✔ **Notes:** with dumping bucket

Art./Ref.	99906
Potenza	1000W 48V
Portata Kg/Flow rate kg	500
Velocità max/Max speed	6,0 Km/h (1,5Km/h retro)
Peso Kg/Weight Kg	145
Batterie/Batteries	4X12V-20Ah al piombo sigillate/ 4X12V-20Ah sealed lead-acid
Tempo di ricarica	6/8 ore/hours
Tempo di lavoro	15 ore/hours
Pendenza massima/Maximum slope	25%
Raggio di curvatura/Curve radius	360°
Variatore velocità/Adjustable speed	Sì/Yes



MULTITOOl MOD. MTL100T

- MACHINE MULTI-OUTILS Mod. MTL100T
- MULTITOOl MACHINE Mod. MTL100T
- MULTITOOl MASCHINE Mod. MTL100T
- MULTIHERRAMIENTA Mod. MTL100T



✔ **Note:** Possibilità di montare vari attrezzi come pale, pinze e trivelle. ATTREZZI DA ORDINARE SEPARATAMENTE, NON INCLUSI.

✔ **Notes:** It can fit several tools like shovels, grabs and drills. TOOLS TO BE ORDERED SEPARATELY. NOT INCLUDED.

Foto puramente illustrative
Illustrative photos only



Art./Ref.

99910

Cilindrata/Displacement

306cc

HP/HP

13

Capacità massima di sollevamento/
Max lifting capacity

200kg

Carburante/Fuel

benzina/petrol

Avviamento/Starter

elettrico e manuale/electric and manual

Altezza massima/Max height

2,4m

Peso Kg/Weight Kg

700

TRIVELLA PER MULTITOOLS MTL100T

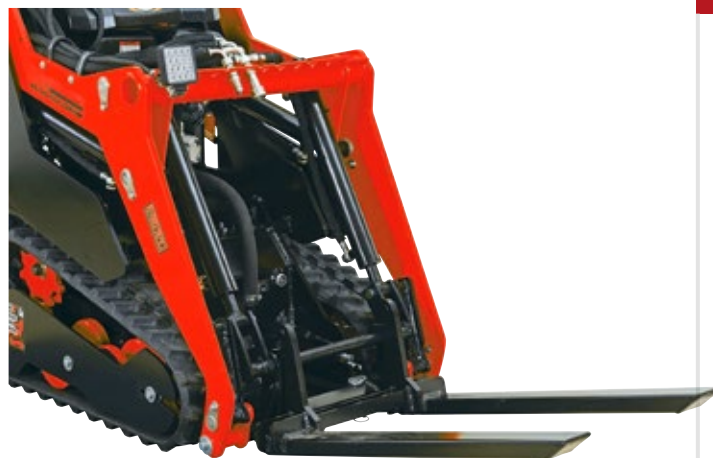
- CREUSEUR DE TROUS AVEC TARIÈRE POUR MTL100T
- DRILL WITH AUGER FOR MTL100T
- LOCHBAGGER MIT BOHRMASCHINE FÜR MTL100T
- EXCAVADORA CON BARRENA PARA MTL100T



Art./Ref.	Punta trivella/ Auger drill
99580	100+200 mm fornita con 2 punte/with 2 drill

FORCHE PALLET PER MTL100T

- FOURCHES À PALETTES POUR MTL100T
- PALLET FORKS FOR MTL100T
- PALETTENGABELN FÜR MTL100T
- HORQUILLAS PORTAPALETES PARA MTL100T



Art./Ref.	Dimensioni/ Dimensions
99581	60x80 cm

PALA PER MULTITOOLS MTL100T

- PELLE POUR MULTITOOLS MTL 100T
- BUCKET FOR MULTITOOLS MTL 100T
- SCHAUFEL FÜR MTL100T
- CUCHILLA PARA MTL100T



Art./Ref.	Capacità/Capacity
99582	80 l

PALA DENTATA PER MULTITOOLS MTL100T

- LAME DENTÉE POUR MULTITOOLS MTL 100T
- BUCKET WITH TEETH FOR MULTITOOLS MTL 100T
- BAGGERSCHAUFEL FÜR MTL100T
- CUCHILLA DENTADA PARA MTL100T



Art./Ref.	Capacità/Capacity
99583	80 l

PALA PER MULTITOOLS MTL100T

- PELLE POUR MULTITOOLS MTL 100T
- BUCKET FOR MULTITOOLS MTL 100T
- SCHAUFEL FÜR MTL100T
- CUCHILLA PARA MTL100T



Art./Ref.	Capacità/Capacity
99584	130 l

PINZA PER MULTITOOLS MTL100T

- GRAPPIN POUR MULTITOOLS MTL 100T
- BUCKET CLAW FOR MULTITOOLS MTL 100T
- SCHAUFELZANGE FÜR MTL100T
- PINZA PARA MULTITOOL MTL100T



Art./Ref.	Apertura/Opening
99585	75cm

LAMA PER MULTITOOLS MTL100T

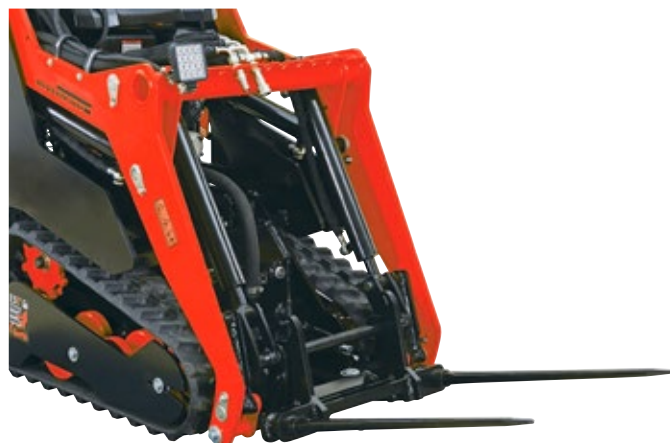
- LAME POUR MULTITOOLS MTL 100T
- DOZER BLADE FOR MULTITOOLS MTL 100T
- DOZER-BLATT FÜR MTL100T
- CUCHILLA DOZER PARA MTL100T



Art./Ref.	Larghezza/ Width
99586	160cm

FORCHE PER ROTOBALLE PER MTL100T

- FOURCHES À PALETTES POUR MTL100T
- BALE FORKS FOR MTL100T
- GABELN FÜR RUNDBALLEN FÜR MTL100T
- HORQUILLAS BALAS REDINDAS PARA MTL100T



Art./Ref.	Dimensioni/ Dimensions
99587	80x50cm

GENERATORE DI CORRENTE

- Générateur de courant
- Current Generator
- Stromerzeuger
- Generator de corriente



Art./Ref.	89428
Potenza max/Max power	8 kVA-380V / 6,5 kVA-220V
Corrente alternata/ Alternating power	Trifase/3 Phase
Cilindrata/Displacement	457 cm ³
Autonomia/Autonomy	10 ore/hours
Sistema antivibrante/Anti-vibration system	si/yes
Voltaggio trifase/Three-phase voltage	380
Voltaggio monofase/Single-phase voltage	220
Regolatore di tensione/Voltage regulator	si/yes
Silenziato/Silenced	No
Tipo alimentazione	Benzina/Petrol
Tipo motore/Engine type	4 tempi/ 4-stroke
Avviamento elettrico alla rete/Electric mains start	si/yes
Capacità serbatoio carburante/Fuel tank capacity	25 l
Capacità serbatoio olio/Oil tank capacity	1,1 l
Emissioni sonore/Sound emissions	97
Giri al minuto	3600 rpm
Altezza/Height	57 cm
Larghezza/Width	52,5 cm
Lunghezza/Length	69,5 cm



MOTORE 4 TEMPI

- Moteur 4 temps 16HP
- 4 Stroke engine 16HP
- 4-Takt-Motor 16HP
- Motor de 4 tiempos 16HP



✔ **Note:** Monocilindrico ad albero orizzontale

✔ **Notes:** Monocylinder horizontal shaft

Art./Ref.	99260
Cilindrata/Displacement	420 cm ³
Avviamento/Starting	Manuale/Manual
HP/HP	16
Capacità serbatoio carburante/Fuel tank capacity	6,5 l
Capacità serbatoio olio/Oil tank capacity	1,1 l
Carburante/Fuel	Benzina/Petrol
Diametro albero motore/Motor shaft diameter	23 mm
Giri al minuto	3600 rpm
Lubrificazione/Lubrication	SAE 30
Modello/Model	G420F
Tipo albero motore/Motor shaft type	Conico con flangia/Conic shaft with flange
Tipo motore/Engine type	4 tempi/ 4-stroke
Altezza/Height	50 cm
Larghezza/Width	43 cm
Lunghezza/Length	51 cm
Peso Kg/Weight Kg	34



MOTORE 4 TEMPI

- Moteur 4 temps 16HP
- 4 Stroke engine 16HP
- 4-Takt-Motor 16HP
- Motor de 4 tiempos 16HP



- ✓ **Note:** Monocilindrico ad albero orizzontale
- ✓ **Notes:** Monocylinder horizontal shaft

Art./Ref.	99260E
Cilindrata/Displacement	420 cm ³
Avviamento/Starting	Elettrico/Electric
HP/HP	16
Capacità serbatoio carburante/Fuel tank capacity	6,5 l
Capacità serbatoio olio/Oil tank capacity	1,1 l
Carburante/Fuel	Benzina/Petrol
Diametro albero motore/Motor shaft diameter	23 mm
Giri al minuto	3600 rpm
Lubrificazione/Lubrication	SAE 30
Modello/Model	G420F
Tipo albero motore/Motor shaft type	Conico con flangia/Conic shaft with flange
Tipo motore/Engine type	4 tempi/4 stroke
Altezza/Height	50 cm
Larghezza/Width	43 cm
Lunghezza/Length	51 cm
Peso Kg/Weight Kg	34



TESTINA FLASH MULTIFILO UNIVERSALE

- COUPEUR DE FLASH TÊTE DE DÉCOUPE
- FLASH CUTTER MULTILINE TRIMMER HEAD
- SCHNEIDGERÄT MULTILINE-TRIMMERKOPF
- CABEZAL MULTIFILO UNIVERSAL



✔ **Note:** confezionata in blister

✔ **Notes:** Blister packing

Art./Ref.



99620

Testina Flash Cutter Qfc10



99621

Lamelle a ricambio Monofly 3,5mmX 20 pezzi



99622

Lamelle a ricambio Monofly 4,5mmX 20 pezzi



99623

Lamelle a ricambio Dualfly 4,5mmX 20 pezzi



99624

Lamelle a ricambio Motosega 4,5mmX 20 pezzi



MONOFILO NERO A SEZIONE QUADRATA

- MONOFILAMENT NOIR À SECTION CARRÉE
- SQUARE BLACK TRIMMER LINE
- SCHWARZES MONOFILAMENT MIT
- HILO NEGRO DE SECCIÓN CUADRADA

DARK Q



Art./Ref.



99330	FILO QUADRATO 2.40mm x 67 m
99331	FILO QUADRATO 2.70mm x 55 m
99332	FILO QUADRATO 3.00mm x 48 m
99333	FILO QUADRATO 3.30mm x 37 m
99334	FILO QUADRATO 4.00mm x 25 m

Art./Ref.



99340	FILO QUADRATO 2.40mm x 200 m
99341	FILO QUADRATO 2.70mm x 165 m
99342	FILO QUADRATO 3.00mm x 144 m
99343	FILO QUADRATO 3.30mm x 110 m
99344	FILO QUADRATO 4.00mm x 75 m
99345	FILO QUADRATO 5.00mm x 55 m

MONOFILO NERO A SEZIONE TONDA

- MONOFILAMENT ROND NOIR
- ROUND BLACK TRIMMER LINE
- SCHWARZES RUNDES MONOFILAMENT
- HILO NEGRO DE SECCIÓN REDONDA

DARK O



Art./Ref.



99270	FILO TONDO 2.40mm x 86 m
99271	FILO TONDO 2.70mm x 70 m
99272	FILO TONDO 3.00mm x 56 m
99273	FILO TONDO 3.30mm x 46 m
99274	FILO TONDO 4.00mm x 30 m

Art./Ref.



99280	FILO TONDO 2.40mm x 285 m
99281	FILO TONDO 2.70mm x 154 m
99282	FILO TONDO 3.00mm x 180 m
99283	FILO TONDO 3.30mm x 150 m
99384	FILO TONDO 4.00mm x 90 m
99385	FILO TONDO 5.00mm x 58 m

DISCO PER ERBA A 2 DENTI PROFESSIONALE

- LAME PROFESSIONNELLE POUR HERBE A 2 DIENTS
- 2 TEETH PROFESSIONAL BLADE
- 2 ZAHN-MESSER (PROFI) AUS STAHL
- CUCHILLA PROFESIONAL PARA HIERBA 2 DIENTES



Art./Ref.	Spessore mm/ Thickness mm	Larghezza di taglio/ Cutting width	Diametro foro/ Bore diameter
94352	3	250	25,4
94353	3	300	25,4
94354	3	350	25,4
94355	3	300	20

FILO PER INSTALLAZIONE ROBOT RASAERBA

- FIL POUR L'INSTALLATION DE TONDEUSES ROBOTISÉES
- WIRE TO INSTALL ROBOT MOWERS
- DRAHT ZUR INSTALLATION VON MÄHROBOTERN
- CABLE PARA INSTALAR ROBOTS CORTACÉSPED



Art./Ref.	
99291	Filo per robot rasaerba lunghezza 100m diametro esterno 3,4mm
99292	Filo per robot rasaerba lunghezza 250m diametro esterno 3,4mm
99293	Filo per robot rasaerba lunghezza 500m diametro esterno 3,4mm
99295	Filo per robot rasaerba lunghezza 250m diametro esterno 3,8mm. CON RETE DI PROTEZIONE IN METALLO
99297	Filo per robot rasaerba lunghezza 500m diametro esterno 3,8mm. CON RETE DI PROTEZIONE IN METALLO

ELMETTO FORESTALE PRO CON VISIERA E CUFFIE

- CASQUE DE PROTECTION PROFESSIONNEL AVEC VISIERE
- PROFESSIONAL PROTECTIVE HELMET
- CASCO DE PROTECCIÓN PROFESIONAL



✔ **Note:** Caschetto professionale con visiera in rete e cuffie

✔ **Notes:** Professional helmet with net shield and ear muffs

Art./Ref.	99290
Attenuazione/Attenuation	25 dB
Taglia regolabile/Size adjustable	Si
Caratteristiche protezione/ Protection features	Antirumore, Antiurto, Filtro UV, Imbottito, Impermeabile
Normative/Standards	EN397-EN352-EN1731



AMA S.p.A
accessori macchine agricole

Via Puccini, 28 - 42018 San Martino in Rio, RE (Italy)
Tel. +39 0522 6369 - Fax +39 0522 695753
www.ama.it - ama@ama.it



**AZIENDA CON
SISTEMA DI GESTIONE
CERTIFICATO DA DNV GL
= ISO 9001 =
= ISO 14001 =**